

## Datenblatt — FeSi3

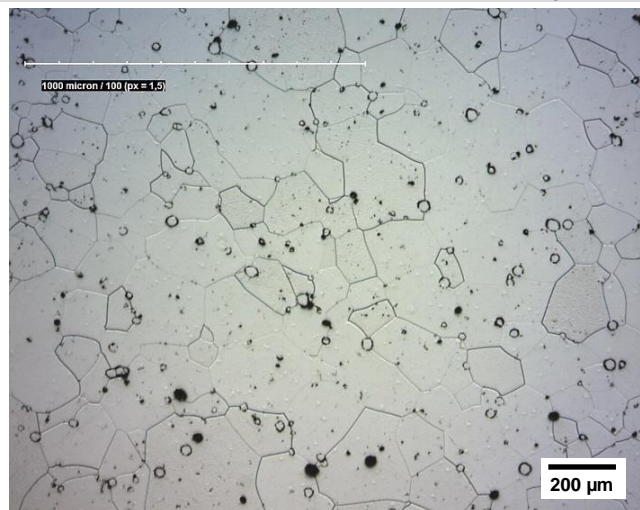
für technische Anwendungen

Vergleichbare Standards	DIN 1.0884	
	ISO 22068 MIM-Fe3Si-55	MPIF Standard 35 MIM-Fe-3%Si

Zusammensetzung	Fe	C	Si	sonstige
	min (Gew.%)	-	-	2,5
	max (Gew.%)	Bal.	0,1	4,0

Typische Eigenschaften	Dichte	Härte	R <sub>m</sub>	R <sub>p0,2</sub>	A <sub>10</sub>
	g/cm <sup>3</sup>	HV10	MPa	MPa	%
	gesintert	≥ 7,45	≥ 140	≥ 440	≥ 280

Gefüge	gesintert
--------	-----------



Besonderheiten	Weichmagnetischer Stahl
----------------	-------------------------

Hauptanwendungen	Steuerungs- und Regeltechnik: Insbesondere für Anwendungen bei welchen niedrige Ummagnetisierungsverluste oder hoher elektrischer Widerstand gefordert sind.
------------------	---

Die vorliegenden Daten entsprechen dem heutigen Stand unserer Kenntnisse und Erfahrung. Eine Haftung kann jedoch nicht übernommen werden.